

# התמונות מספרות

## גליון 2

מעבר לדברים שנכתבים בגליון השבועי, יש עוד עשרות דברים שאינם נכנסים מחוסר מקום וזמן, הפעם עקב הסגר והבידוד, השקענו עוד קצת כדי להביא לכם ולעדכן אתכם המנויים היקרים, עם כמה תמונות שנמצאו בבדיקת העירובים בשבועיים האחרונים. תתרשמו, תדונו, תכריעו על פי הידיעות הנרחבות שרכשתם בקריאת הגליונות "תיקוני עירובין" ובשיעורי העירובין.

בברכה שנזכה כל אחד לבריאות, ולנצל את הימים האלו, לדעת מה ה' דורש מאיתנו, ולתקן את מה שתפקידנו לתקן בעולם הזה.



1. צורת הפתח בעירוב של מושב דתי, עשוי בצורה מאולתרת ולא טובה. אחת הבעיות הקשות היא בראשי העמודים. אנשים לא מבינים את חומרת הבעיה, אחד כזה פוסל את כל העירוב!



2. החוט של העירוב חצי מחוט ברזל מזוגזג ומתעגל, וההמשך בחוט דיג שקוף שקשור בסופו. מה הבעיה, שחוט דיג לא יכול למשוך חוט ברזל עבה, ולכן חוט הברזל מתעגל וזז הצידה הרבה.



3. צורת הפתח עם חוט מעל עמודי העץ, [לא הכבל, אלא חוט דק למעלה], אבל בסיבוב של הדר, יוצא שהגדר נכנסת פנימה מתחת החוט. א. מה הדין מחיצה שנכסת מתחת צורת הפתח. 2. האם כאן זה יותר חמור כי השטח שמאחורי הגדר הוא מחוץ לשוב ואינו רשות היחיד.

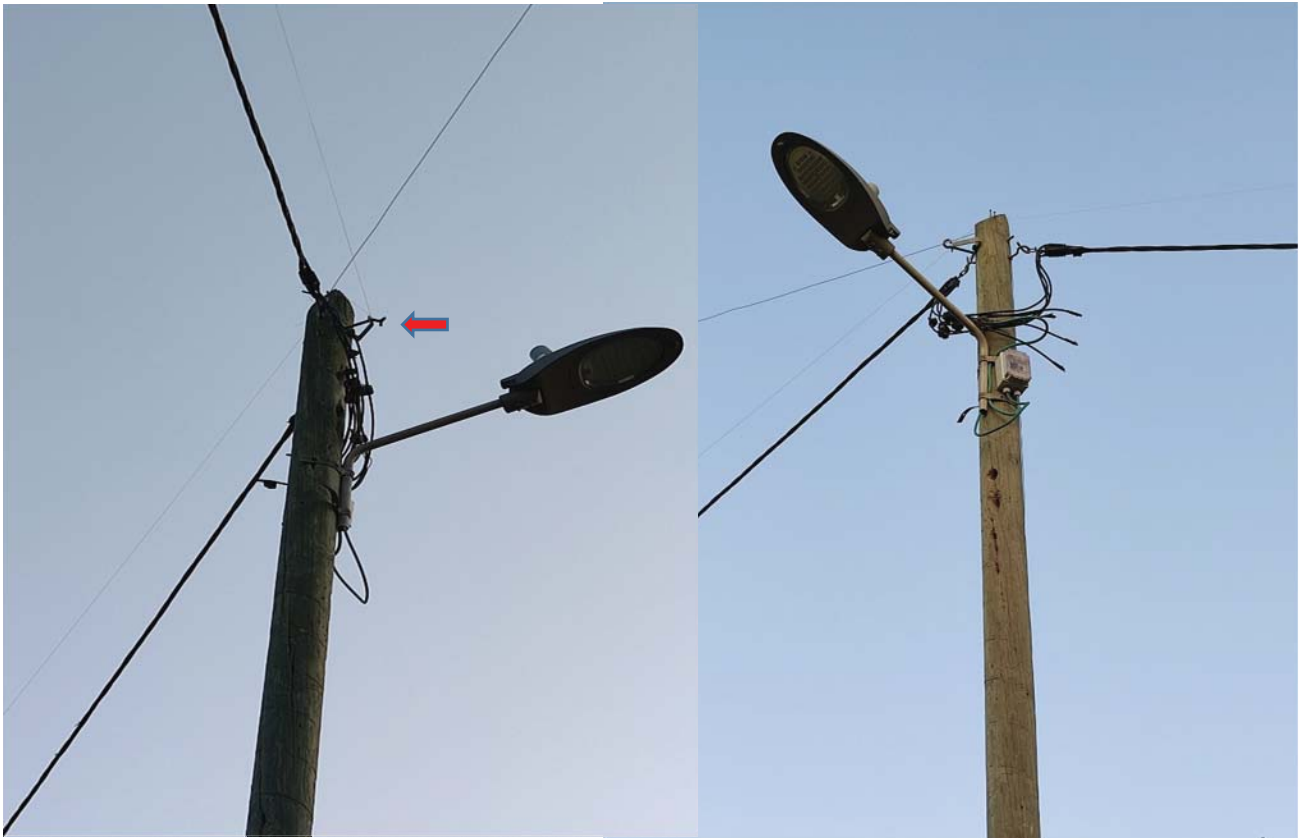




4. צורת הפתח גרועה, באחד מהשערים שנפתחים. ויש לדון, א. האם השער כשר למחיצה כשהוא סגור. אם אין מתחתיו חלל ג' טפחים. ב. האם הרווח שבין הדלתות אינו פוסל, פירצה בקרן זוית כשהשערים פתוחים קצת החוצה. ג. העמוד הימני, בנוסף לעקמימותו, הוא מורכב מצינור מולבש על עמוד אחר, האם זה נחשב המשך גם בעמוד עקום.



5. קרש שעו בראשו חריץ קטן להכניס את החוט, האם יש בעיה לפי המשנ"ב (סי' שס"ג ס"ק ס"ד) בשם הפמ"ג כשהניח החוט בחקק שעושים האומנים, או שזה נקרא רק מעט. מה השיעור.



6. אחד מהחוטים של העירוב שיוצא מראש העמוד, נתפס בברזל שמחובר בצד, ומשנה זווית. החוט דק וצריך להתבונן. ניכר בתמונה השמאלית. מהו השיעור ששינוי זווית פוסל.



7. האם במצב כזה אפשר לדעת שהחוט מעל העמוד, ולא רק מסתובב סביב לברזלים שבראשו. הבעיה התחילה מזה שהברזלים אינם בצורת V, אלא כמו ח רחב כמעט כמו העמוד.



8. חוט קשור מהצד ממש. מה אפשר לדון כאן. ראה בגליון "תיקוני עירובין" 272 בעמוד השני בקטע המתחיל "הנציג".

כל התמונות והדברים המופיעים כאן, הם השלמה לאותו ישוב שמוזכר בגליון 272, שכולו מוקף גדר, רק כמה פתחים, וכל כך הרבה בעיות. ואע"פ שיש בודק מסור מהישוב, אך בלי הכשרה וידע נכון, אפשר לעבוד ולתקן ולהתעלם מפרטים משמעותיים, שנראים קטנים.

מה נאמר ומה נדבר, נתפלל לה' שנזכה בקרוב להתקיימות הנבואה "ומלאה הארץ דעה את ה', כמים לים מכסים".

**בברכה ובריאות לכולם. משה אנגלרד**

נ. ב. שם הישוב חסוי, כי בכונותינו ללמוד הלכות ולהתמקצע ולהתחזק, ולא לפגום באחרים ח"ו.