

איך אני וכל לדעת הלכות עירובין בלי שיש לי מושגים?

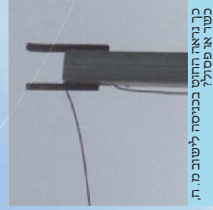
בוקד העירוב
באין הקודש
054-84-833-20

עירובין למעשה
עיון | שימושי | כשרות

בוקד העירוב
באין הקודש
054-84-833-20

כשר או פסול? מהזדך או בזיעבד?

את זה תוכל לדעת ולהורות, בהצטרפות ללימוד "עירובין למעשה" שע"י "מוקד העירוב"



כך נראה תוקף לישוב מ. ת. כשר או פסול?



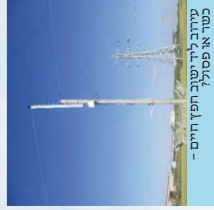
זה מה שהתחייבתי? האם לני. היכן העירוב בתחומי?



כך נראה העירוב בישוב ו. האם עמוד קיום מאד. כשר בשעת החוק?



כך נראה תוקף סמוך לישוב ח. מהזדך העירוב במצב כזה?



עירוב ליי שישוב הפוך היום - כשר או פסול?



האם העירוב בצמוד כשר בצורה כזו?



מה הבטיח פתח התי. והאם יש אפשרות להחזיר?



עמוד שמקוץ באחרים. מה דני לכתחילה ובדיעבד?



האם יש הידך למיטל תחת הגג?



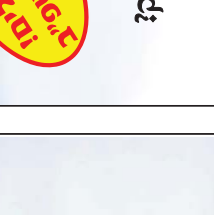
מה צריך לדעת למעמד בגדר זך?



חדש בבני ברק? ממארגנת קבוצה ללימוד חישובי התחומין בזמנינו עם מפות וסיכומים לפרטים והרשמה 0533-177-974



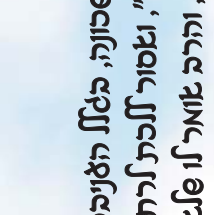
בירושלים: בימי ראשון באזור צומת בר אילן - בשעה 8:00 בערב



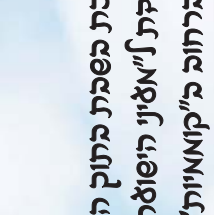
בעמנואל: בימי שני בבחכ"ס הספרדי מרכזי, בשעה 8:00 בערב



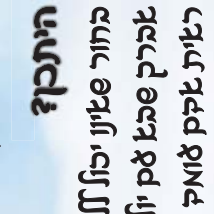
בבני ברק: בימי רביעי בבחכ"ס 'עעיריס', בשעה 9:15 בערב



במודיעין עילית: בימי שלישי רח הסבא מסלובודקת, בשעה 8:00 בערב



אתה מוזמן להצטרף אלינו, להבין, לדעת, וגם להתמחות בימים הקרובים מתחילים מחזור חדש - לימוד הלכות עירובין למעשה 12 שיעורים! לימוד מקיף, הלכה, פרקטיקה, סיכומים, מבחן, סיור בשטח, תעודות



בירושלים: בימי רביעי, בשעה 8:00 בערב, בבחכ"ס 'עעיריס' הצורך עכשיו לעשרות אברכים שלומדים להורות בהלכה, ע"י 'מוקד העירוב' שיעורים פעם בשבוע, כליון מפות ומצגות, דפי סיכום, מבחנים, הכשרה, תעודות

בוקד העירוב
באין הקודש
054-84-833-20

עירובין למעשה
עיון | שימושי | כשרות

בוקד העירוב
באין הקודש
054-84-833-20

לא מחוץ לתחום! דוגי המתחומין

אפשר לנצל!

הידעת? פעמים רבות אתה ומשפחתך נפגשים בהלכות תחומין, ולא שמים לב?

- ממתנים במיון בביה"ח 'תל השומר', אפשר להגיע בשבת לבני ברק?
- איך עושים 'עירוב תחומין' ללכת ממודיעין עילית לישוב חשמונאים?
- כשנמצאים ב"אור הגזו" האם מותר ללכת לציון הרשב"י במירון?
- האם יש פתרון להחזיר להגיע גם מכפר שמאי עד מירון?
- ביתי נסעה עם הסמינר, עד היכן מותרת לטייל סביב למושב?
- האם היולדת יכולה לקחת איתה בגדים להחלפה, וטלית לבעלה?
- מתי בעל קורא אינו יכול ללכת לבית כנסת בעיר הסמוכה?
- האם בתוך ירושלים מותר ללכת גם שעה וחצי לשכונה רחוקה?

אנחנו איתך בתחומין!



לפרטים ולהרשמה, בטלפון 055-678-3323

השיעורים יתקיימו בבני ברק בימי רביעי, בשעה 8:00 בערב, בבחכ"ס 'עעיריס' לפרטים ולהרשמה, בטלפון 0533177974